



INDICE / INDEX

la nostra storia	02
riedizioni anni '50 - '70	12
rimini blu	24
ettore sottsass	26
karim rashid	36
arik levy	66
ginevra bocini	80
ronan & erwan bouroullec	92
fabio novembre	96
luisa bocchietto	100
mario ferrarini	106
garth roberts	112
marco zanini	114
george sowden	116
natalie du pasquier	118
palma & vannicola	120
collezione arkitektura	122
collezione seta	132
collezione metropolis	138
collezione lui e lei	142

L'identità di Bitossi Ceramiche si sviluppa dai primi del '900 e si innesta in una tradizione produttiva della ceramica esistente a Montelupo Fiorentino fin dal 1500. L'attività della famiglia Bitossi prende l'avvio nel 1921, per volontà di Guido Bitossi, con la creazione della "Manifattura Ceramica Cav. Guido Bitossi & Figli" che riprendendo le lavorazioni artigianali tipiche del luogo introduce un'organizzazione produttiva strutturata. La produzione prosegue anche con la collaborazione di figure di spicco, che hanno saputo introdurre una sensibilità artistica e culturale innovativa. Quest'attitudine legata alla capacità imprenditoriale sviluppata negli anni e alla costante ricerca della qualità del prodotto finito hanno creato un'identità riconoscibile di Bitossi Ceramiche qualificandola come un esempio di eccellenza italiana. La presenza del territorio diventa espressione di capacità artigianali secolari, l'attenzione alla storia accompagna, nel tempo, la produzione alla raccolta di documenti di cultura materiale, testimonianza di quel saper fare che si rinnova nella tradizione. Oltre 7000 pezzi, a partire dagli anni '50 sono stati raccolti e catalogati nell'"Archivio Industriale Bitossi"; 200 pezzi selezionati tra questi sono visibili presso il MAIB - Museo Artistico Industriale Bitossi -, creato dall'azienda per testimoniare questo percorso. L'azienda Bitossi Ceramiche, condotta ancora dalla stessa famiglia, grazie al patrimonio storico culturale raccolto in questi anni, prosegue nel coltivare l'anima artigianale originale, unita alla continua innovazione. La incessante ricerca in campo formale ha portato alla realizzazione, per mano di maestri ceramisti, delle creazioni di Aldo Londi negli anni '50', poi di quelle di Ettore Sottsass e di Piero Fornasetti, accanto alla produzione successiva dell'azienda, affiancata dai diversi progettisti, sempre attenta all'evoluzione del gusto. Oggi la tradizione del prodotto fatto a mano viene sviluppata in collaborazione con Arik Levy, Karim Rashid, Ginevra Bocini, Fabio Novembre cui si aggiungono Ronan ed Erwan Bouroullec, Luisa Bocchietto e Mario Ferrarini. Bitossi Ceramiche: grande tradizione artistica della ceramica e design contemporaneo.

la nostra storia

The identity of Bitossi Ceramiche starts from the beginning of 1900's and develops upon a productive ceramic tradition that existed in Montelupo Fiorentino starting from 1500. The activity of the Bitossi family started in 1921 for the will of Guido Bitossi with the establishment of "Manifattura Ceramica Cav. Guido Bitossi & Figli" that combined typical local craft works into a structured productive organization. The production continues also with the collaboration of leading figures who were able to introduce an innovative cultural artistic sensibility. This attitude in connection with the entrepreneurial skills developed throughout the years with a constant research for the quality of finished products, contributed to create an identity for Bitossi Ceramiche as an example of Italian excellence. The presence of its territory turns into the expression of centuries' old craft skills and the care for its history accompany the production with the research and collection for documents of material culture that witness how skills get renewed in the tradition. More than 7000 original pieces starting from the '50's, were collected and filed in the "Bitossi Industrial Archive"; 200 selected pieces among those can be seen at MAIB - Artistic Industrial Bitossi Museum, that was built by the company to showcase this historical path. Bitossi Ceramiche is still run by the same family and thanks to the historical and cultural heritage that was recovered in these last years, it keeps alive its original craft roots, combined with a constant innovation. A never ending formal research and the skilled hands of ceramicist masters led to the development of the creations of Aldo Londi from 1950's and then of Ettore Sottsass and Piero Fornasetti along with the following production of the company with the support of several designers, always focusing on style evolution. Nowadays the tradition of hand-made products is continuing with the collaboration with Arik Levy, Karim Rashid, Ginevra Bocini, Fabio Novembre and more recently Ronan and Erwan Bouroullec, Luisa Bocchietto and Mario Ferrarini. Bitossi Ceramiche: great artistic ceramic tradition and contemporary design.

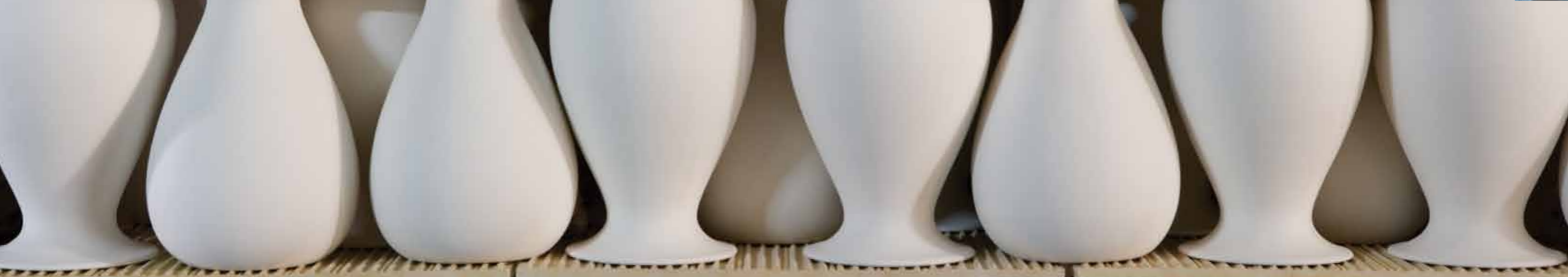
our history



tradition



research





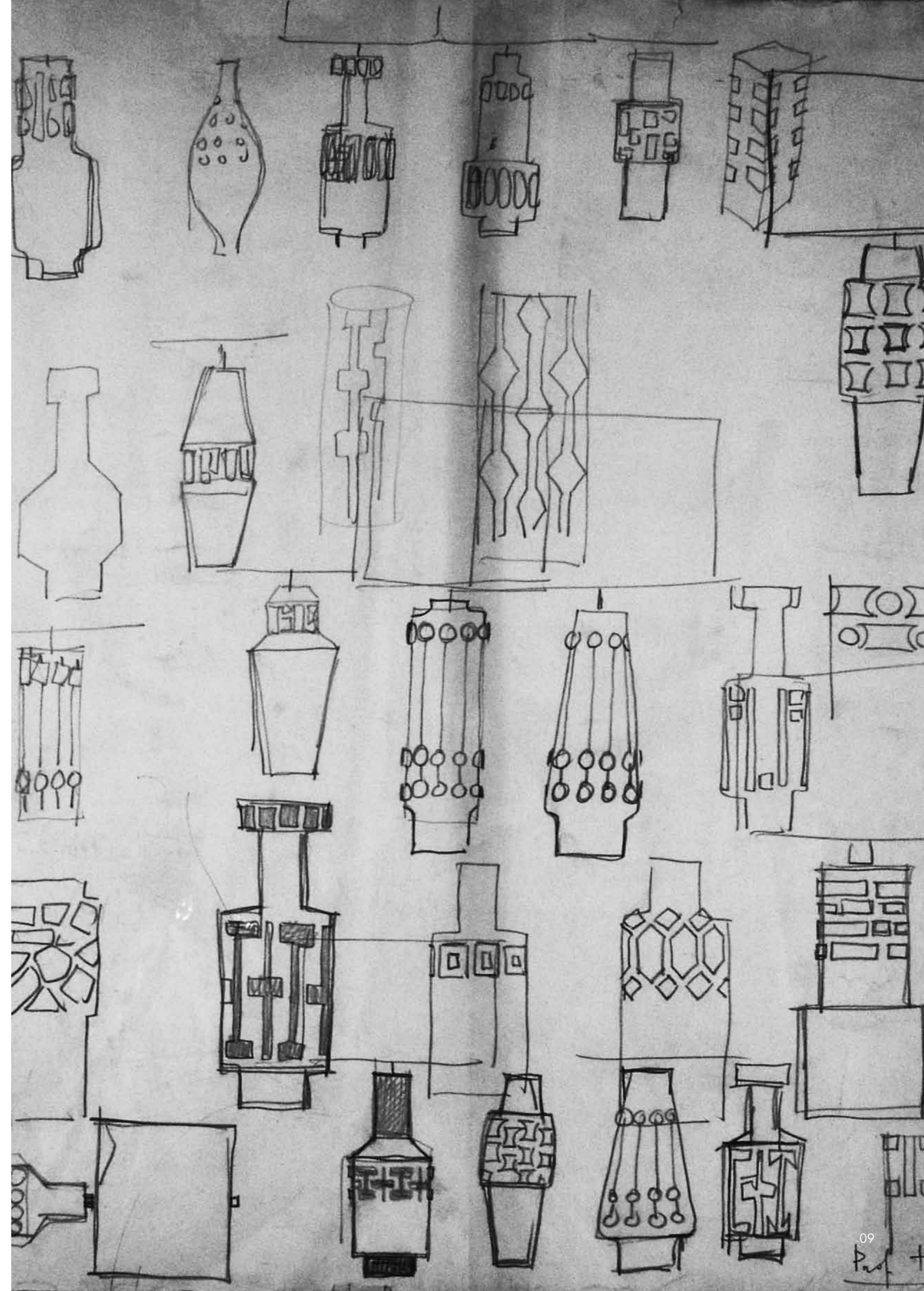
unique technology range history craftmade



riedizioni anni '50 - '70

Il fascino materico della ceramica e la creatività della sua collezione storica emergono con forza dalle riedizioni degli anni 50/70'. Nate sotto la preziosa direzione artistica di Aldo Londi queste ceramiche identificano il marchio Bitossi come interprete dello spirito più rappresentativo del 900'; sono proposte ora in edizione numerata e limitata per tutti gli appassionati.

The charm of ceramic material and the creativity of its historical collection emerge with strength from the Re-Editions – years 1950's-1970's collection. These works were created under the precious art direction of Aldo Londi and they identify the Bitossi brand as an interpreter of the most representative spirit of the 1900's and they are available in limited and numbered edition for all passionate collectors.



riedizioni anni '50 - '70



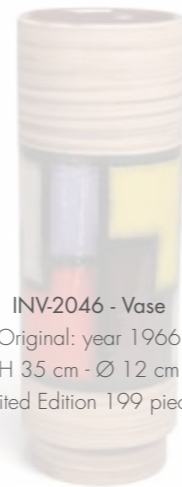
INV-2479 - Vase
Original: year 1963
H 50 cm - Ø 15 cm
Limited Edition 149 pieces



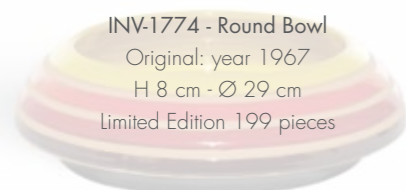
INV-1330 - Vase
Original: year 1955
H 42 cm - Ø 12,5 cm
Limited Edition 199 pieces



INV-2326 - Vase
Original: year 1967
H 40 cm - L 23cm - Ø 13 cm
Limited Edition 149 pieces



INV-2046 - Vase
Original: year 1966
H 35 cm - Ø 12 cm
Limited Edition 199 pieces



INV-1774 - Round Bowl
Original: year 1967
H 8 cm - Ø 29 cm
Limited Edition 199 pieces



INV-1378 - Bowl
Original: year 1961
H 23 cm - Ø 24 cm
Limited Edition 199 pieces



INV-215 - Vase
Original: year 1962
H 34,5 cm - Ø 25 cm
Limited Edition 199 pieces



riedizioni anni '50 - '70



INV-1409 - Vase
Original: year 1957
H 30 cm - Ø 8 cm
Limited Edition 199 pieces



INV-1930 - Vase
Original: year 1961
H 44 cm - Ø 15 cm
Limited Edition 149 pieces



INV-1808 - Vase
Original: year 1959
H 20 cm - L 13 cm - L 11 cm
Limited Edition 199 pieces



INV-2270/2271 - Vase
Original: year 1967
H 21 - L 8 cm - L 5 cm
H 15 - L 8 cm - L 5 cm
Limited Edition 199 pieces



INV-2293 - Vase
Original: year 1960
H 19 cm - Ø 20 cm
Limited Edition 199 pieces



INV-2294 - Vase
Original: year 1963
H 23 cm - L 16 x 13 cm
Limited Edition 199 pieces

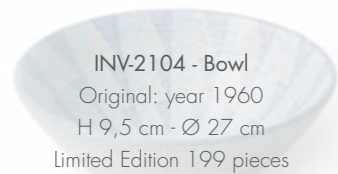


INV-1891 - Vase
Original: year 1966
H 45 cm - L 14 cm - L 11 cm
Limited Edition 149 pieces

riedizioni anni '50 - '70



INV-1161/1164 - Box/Ashtray
Original: year 1957
H 5 cm - L 20 cm - L 10 cm
H 3,5 cm - L 21 cm - L 8,5 cm
Limited Edition 199 pieces



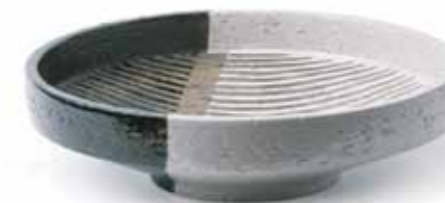
INV-2104 - Bowl
Original: year 1960
H 9,5 cm - Ø 27 cm
Limited Edition 199 pieces



INV-1907 - Bowl
Original: year 1950
H 11,5 cm - Ø 35 cm
Limited Edition 199 pieces



INV-1111 - Centerpiece
Original: year 1955
H 6,5 cm - L 30 cm
Limited Edition 199 pieces



INV-1421 - Vase
Original: year 1957
H 45 cm - Ø 12,5 cm
Limited Edition 199 pieces



INV-2051 - Vase
Original: year 1963
H 47 cm - Ø 18 cm
Limited Edition 99 pieces



INV-1896 - Vase
Original: year 1953
H 30 cm - Ø 8 cm
Limited Edition 199 pieces



riedizioni anni '50 - '70



INV-1978 - Wall Plaque
Original: year 1959
L 61 cm - L 15 cm
Limited Edition 199 pieces



INV-508 - Vase
Original: year 1963
H 36 cm - Ø 22 cm
Limited Edition 199 pieces



INV-2478 - Vase
Original: year 1964
H 36 cm - Ø 13 cm
Limited Edition 199 pieces



INV-2329 - Vase
Original: year 1973
H 39 cm - Ø 20 cm
Limited Edition 199 pieces



INV-DON1 - Vase
Original: year 1953
H 36 cm - Ø 11 cm
Limited Edition 199 pieces



INV-1129 - Vase
Original: year 1962
H 46 cm - Ø 16 cm
Limited Edition 99 pieces



INV-2298 - Vase
Original: year 1950
H 49,5 cm - Ø 10,5 cm
Limited Edition 199 pieces

riedizioni anni '50 - '70



INV-632 - Bowl
Original: year 1965
H 11 cm - Ø 30 cm
Limited Edition 199 pieces



INV-145 - Vase
Original: year 1965
H 50 cm - Ø 33 cm
Limited Edition 149 pieces



INV-2186 - Vase
Original: year 1957
H 40 cm - Ø 18 cm
Limited Edition 199 pieces



INV-2297 - Vase
Original: year 1950
H 47 cm - Ø 12 cm
Limited Edition 199 pieces



INV-1414 - Vase
Original: year 1958
H 45 cm - Ø 15 cm
Limited Edition 199 pieces



INV-1389 - Vase
Original: year 1961
H 25 cm - Ø 16 cm
Limited Edition 199 pieces



INV-2477 - Hen figure
Original: year 1963
H 25 cm - L 34 cm - L 22 cm
Limited Edition 149 pieces



rimini blu

Un colore, il blu, un personalissimo blu, per identificare il successo intramontabile di questa collezione: il Rimini Blu. I suoi decori "tessuti" nella ceramica, creati dalla mano di Aldo Londi, continuano ad affascinare con il loro magico potere di ambientazione. La vasta gamma dei prodotti e delle dimensioni offre un'ampia possibilità di utilizzo.

One colour, blue, a very distinctive blue to mark the timeless success of this collection: Rimini Blu. Its pattern, "waived" into the ceramic, created by Aldo Londi's hands, still continues to fascinate with their magical decorating power. A vast choice of products and sizes offer a wide possibility of uses.



ettore sottsass

Negli anni 50' inizia la collaborazione di Aldo Londi interno all'azienda, con Ettore Sottsass, progettista esterno ed affermato, che introduce un'attenzione al design contemporaneo. Nascono le ormai classiche ceramiche in bianco e nero, i "totem" multicolori, la produzione storica realizzata per Memphis. Sottsass ha esercitato un importante influsso positivo per la vita artistica dell'azienda ed ha aperto la porta a successive sperimentazioni con altri designer. Semplicità e continuità; il segno di Ettore Sottsass diventa il simbolo del passaggio della Bitossi dalla tradizione al design contemporaneo per la creazione di forme senza tempo e dal grande fascino.

In the 1950's it started the collaboration between Aldo Londi at Bitossi Ceramiche and Ettore Sottsass, a renowned designer that introduced Bitossi Ceramiche to contemporary design. Thus were created the well-known black and white ceramics, the multicolour "Totems" and the historical production for Memphis. Sottsass had a positive and important influence on the artistic development of the company and he opened the way for future collaborations with other designers. Simplicity and continuity; the sign of Ettore Sottsass becomes as the symbol for the passage of Bitossi Ceramiche from tradition to contemporary design with the creation of timeless shapes of big fascination.



ZZ66A-500 - Bowl
H 18 cm - Ø 21 cm

ZZ66A-501 - Bowl
H 23 cm - Ø 25 cm



ZZ66A-502 - Vase
H 47 cm - Ø 17 cm

ZZ66A-503 - Vase
H 45 cm - Ø 15 cm





ZZ66A-549 - Ashtray

H 5 cm - Ø 33 cm

ZZ66A-540 - Bowl

H 25 cm - Ø 37 cm



ZZ66A-541 - Vase
H 37 cm - Ø 14 cm

ZZ66A-542 - Vase
H 24 cm - Ø 22 cm



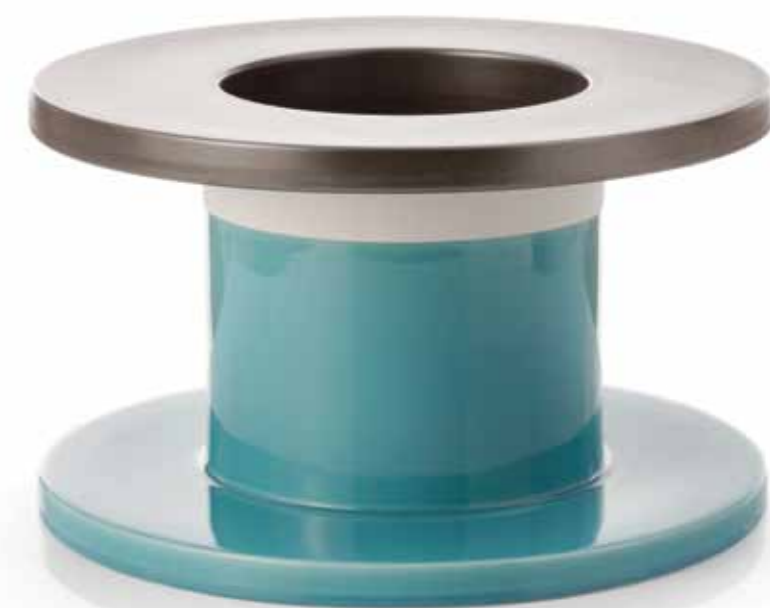
ZZ66A-543 - Bowl
H 24 cm - Ø 24 cm

ZZ66A-544 - Bowl
H 19 cm - Ø 21 cm



ZZ66A-545 - Centerpiece
H 22 cm - Ø 29 cm

ZZ66A-546 - Centerpiece
H 20 cm - Ø 25 cm



ZZ66A-547 - Vase
H 28 cm - Ø 19 cm

ZZ66A-548 - Vase
H 21 cm - Ø 30 cm

karim rashid

Colore e segno sono la sigla della interpretazione ceramica di Karim Rashid; un alfabeto che si declina in racconto e che sperimenta dimensioni e forme inusuali dal forte impatto. La prima collezione di vasi, totem e boli numerati "Symbolik" s'ispira ai totem colorati di Sottsass, introducendo il linguaggio per segni che contraddistingue il designer egiziano. La serie "Konvolution" mette in luce la maestria dell'azienda nel realizzare forme ceramiche complesse, fluide, dominate dall'intreccio e colorazioni metalliche e fluorescenti ottenute dall'impiego di pigmenti speciali forniti dalla Colorobbia, in esclusiva per Bitossi Ceramiche. La collezione di tavoli "Triplex" e lampade "Oboy" sperimenta nuove funzioni, senza abbandonare il fascino sorprendente del colore.

Colour and sign are the keys for the interpretation of ceramics by Karim Rashid; an alphabet generating a tale and experimenting unusual shapes and dimensions of big impact. The first "Symbolik" collection of numbered vases, totems and bowls gets inspired by the colourful Sottsass totems and it introduces the language of signs, one of the main features of the Egyptian designer. "Konvolution" collection shows the ability of the company in making ceramic shapes that are complex, fluid, with intertwined elements and metallic and fluorescent colours achieved by using special pigments provided exclusively to Bitossi Ceramiche by Colorobbia. With the collection of "Triplex" tables and "Oboy" lamps new functions are experimented by maintaining the surprising charm of colours.



symbolik



karim rashid

KRT-1 - Totem
H 62 cm - L 21 cm - P 8 cm
Limited Edition 199 pieces



karim rashid

KRT-2 - Totem
H 63 cm - L 22 cm - P 13 cm
Limited Edition 199 pieces



KRT-3 - Totem
H 60 cm - L 23 cm - P 7 cm
Limited Edition 199 pieces



karim rashid

KRT-4 - Totem

H 55 cm - L 19 cm - P 15 cm
Limited Edition 199 pieces

KRT-5 - Totem

H 57 cm - L 21 cm - P 21 cm
Limited Edition 199 pieces



karim rashid

KRV-1 - Vase

H 34 cm - L 27 cm - P 27 cm
Limited Edition 349 pieces



karim rashid

KRV-2 - Vase

H 45 cm - Ø 22,5 cm

Limited Edition 349 pieces

KRV-3 - Vase

H 40,5 cm - L 22 cm

Limited Edition 349 pieces



karim rashid

KRV-4 - Vase

H 40 cm - Ø 22 cm

Limited Edition 349 pieces

KRV-5 - Vase

H 30 cm - L 18,5 cm

Limited Edition 349 pieces

karim rashid

KRB-1 - Bowl

H 13,5 cm - L 37 cm - L 34 cm
Limited Edition 349 pieces

KRB-2 - Bowl

H 13,5 cm - Ø 38 cm
Limited Edition 349 pieces



karim rashid

KRB-5 - Bowl

H 13,5 cm - Ø 34,5 cm
Limited Edition 349 pieces

KRB-4 - Bowl

H 13,5 cm - L 40 cm - L 18 cm
Limited Edition 349 pieces

KRB-3 - Bowl

H 13,5 cm - L 35 cm - L 35 cm
Limited Edition 349 pieces

konvolution



karim rashid

Korrelation Vase - KRK-100

H 37 cm - L 34 cm

Limited Edition 79 pieces

Korrelation Vase - KRK-101

H 37 cm - L 34 cm

Limited Edition 19 pieces



karim rashid

Korrelation Vase - KRK-102

H 37 cm - L 34 cm

Limited Edition 79 pieces



karim rashid

Spiralik Vase - KRK-103
H 21 cm - L 33 cm - L 21 cm
Limited Edition 19 pieces



karim rashid

Spiralik Vase - KRK-105
H 21 cm - L 33 cm - L 21 cm
Limited Edition 79 pieces



Spiralik Vase - KRK-104
H 21 cm - L 33 cm - L 21 cm
Limited Edition 19 pieces



karim rashid

Cyclik Vase - KRK-106

H 27 cm - Ø 20 cm

Limited Edition 19 pieces

Cyclik Vase - art. KRK-107

H 27 cm - Ø 20 cm

Limited Edition 79 pieces



karim rashid

Cyclik Vase - KRK-108

H 18 cm - Ø 13 cm

Limited Edition 19 pieces

Cyclik Vase - KRK-109

H 18 cm - Ø 13 cm

Limited Edition 79 pieces



karim rashid

Konexus Vase - KRK-111

H 24 cm - L 24 cm

Limited Edition 49 pieces

Konexus Vase - KRK-110

H 24 cm - L 24 cm

Limited Edition 49 pieces



karim rashid

Topographic Bowl - KRK-112

H 20 cm - L 54 cm

Limited Edition 79 pieces





karim rashid

KRK-150 - Table
H 50 cm - Ø 70 cm



karim rashid

KRK-151 - Table
H 36 cm - Ø 60 cm



KRK-152 - Table
H 27 cm - Ø 54 cm



karim rashid

KRK-155 - Table
H 27 cm - Ø 54 cm

KRK-154 - Table
H 36 cm - Ø 60 cm



karim rashid

KRK-153 - Table
H 50 cm - Ø 70 cm



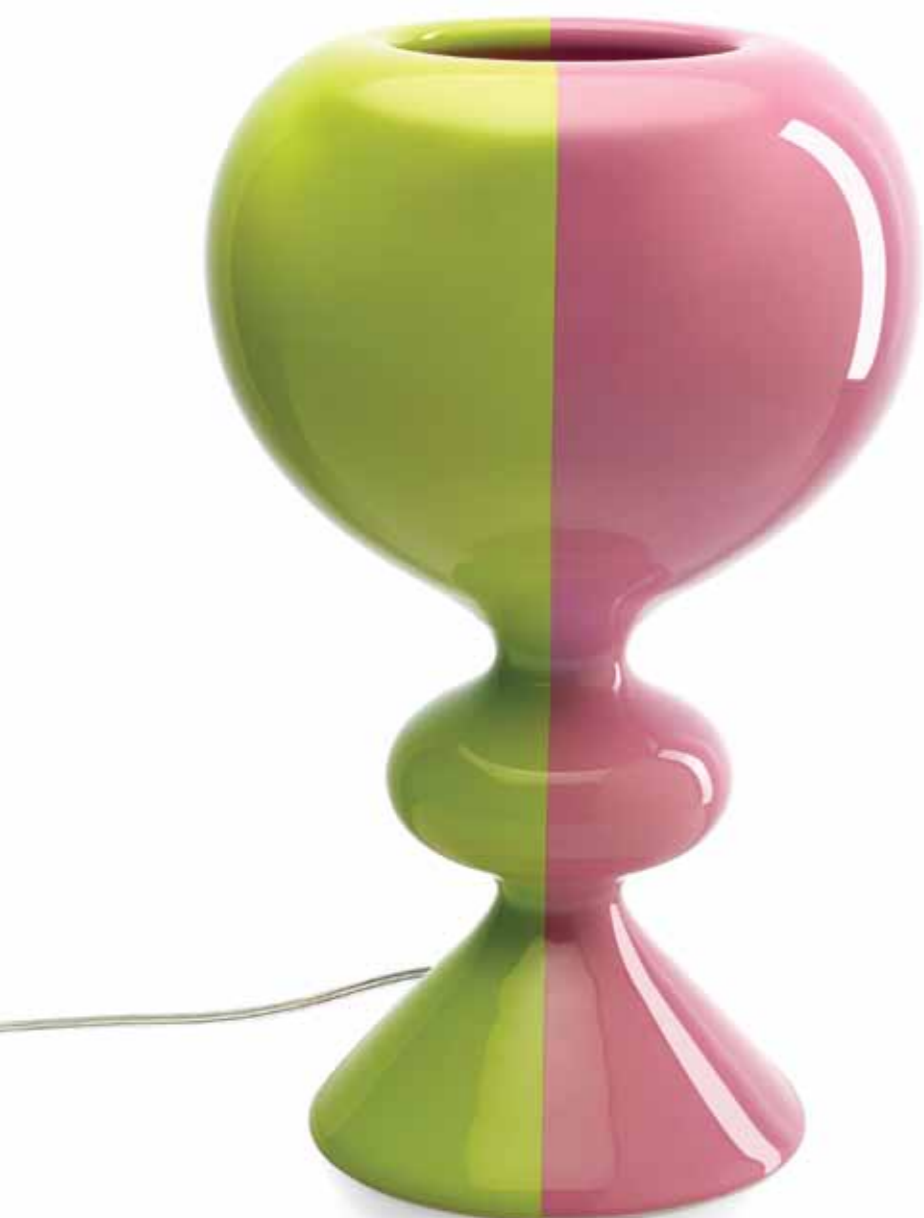
karim rashid

oboy



karim rashid

KRK-161 - Lamp
H 42 cm - Ø 25 cm



karim rashid

KRK-160 - Lamp
H 42 cm - Ø 25 cm



arik levy

Linearità delle forme e un'interpretazione materica personale sono la caratteristica delle ceramiche di Arik Levy per Bitossi Ceramiche; inaspettato sviluppo in altezza per la collezione "Tubes" e netto contrasto tra finitura e colore per la collezione "Tribe". Lo studio delle proporzioni viene esasperato ed esaltato dal colore e dalle variazioni dimensionali o dal colore in contrasto con le finiture grezze, che mettono in evidenza la raffinatezza delle lavorazioni. Massima espressione della materia ma anche forti richiami archetipici alla forma e ai graffiti contemporanei.

Linearity of shapes and a personal interpretation of material are the features of Arik Levy ceramics for Bitossi Ceramiche; an unexpected development in height for "Tubes" collection and a sharp contrast between texture and colour in "Tribe" collection. The study for proportions is exasperated and exalted by the colour and by dimensional variations or by the colour in contrast with raw finishes that underline the refinement of the workings. These collections express the material at its best and recall to the archetypes of shapes and to contemporary graffiti.



arik levy

ALE-10720 - Vase
H 58 cm - Ø 19 cm
Limited Edition 199 pieces



arik levy

ALE-10721 - Vase
H 36 cm - Ø 24 cm
Limited Edition 199 pieces



ALE-10722 - Vase
H 27 cm - Ø 16 cm
Limited Edition 299 pieces

arik levy

ALE-10723 - Centerpiece
H 20,5 cm - Ø 32 cm
Limited Edition 199 pieces

ALE-10725 - Centerpiece
H 14,8 cm - Ø 22 cm
Limited Edition 299 pieces



arik levy

ALE-10724 - Centerpiece
H 16 cm - Ø 43 cm
Limited Edition 199 pieces





tubes



arik levy

ALE-10701 - Vase
H 88 cm - Ø 10 cm
Limited Edition 99 pieces
Vase inside moss green

ALE-10702 - Vase
H 78 cm - Ø 8 cm
Limited Edition 149 pieces
Vase inside moss green



arik levy

ALE-10709 - Vase
H 95 cm - Ø 10 cm
Limited Edition 99 pieces
Vase inside moss green

ALE-10712 - Vase
H 88 cm - Ø 10 cm
Limited Edition 99 pieces
Vase inside moss green

arik levy

ALE-10703 - Vase
H 59 cm - Ø 8 cm
Limited Edition 199 pieces

ALE-10704 - Vase
H 55 cm - Ø 6 cm
Limited Edition 199 pieces

ALE-10705 - Vase
H 51 cm - Ø 8 cm
Limited Edition 199 pieces

arik levy

ALE-10710 - Vase
H 59 cm - Ø 8 cm
Limited Edition 99 pieces

ALE-10713 - Vase
H 55 cm - Ø 6 cm
Limited Edition 199 pieces



arik levy

ALE-10711 - Vase

H 28 cm - Ø 4,5 cm

Limited Edition 249 pieces

ALE-10706 - Vase

H 30 cm - Ø 4,5 cm

Limited Edition 299 pieces

arik levy

ALE-10708 - Vase

H 27 cm - Ø 4,5 cm

Limited Edition 299 pieces

ALE-10707 - Vase

H 28 cm - Ø 4,5 cm

Limited Edition 299 pieces



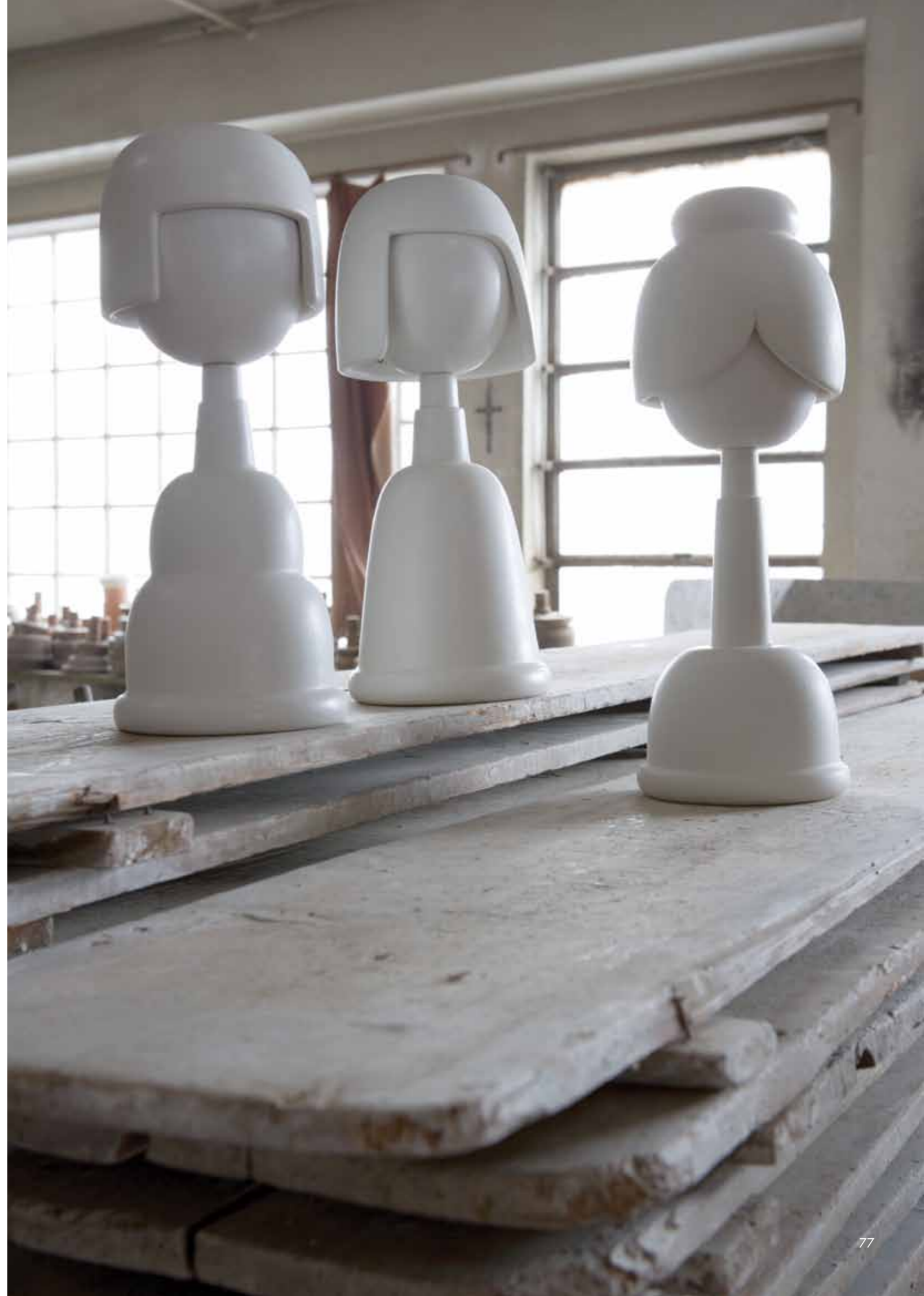
ginevra bocini

Il gioco e la ricerca delle finiture rivelano una nuova identità per la ceramica nel mondo di Ginevra Bocini, giovane designer laureata alla Saint Martin School di Londra, che lo popola di rimandi all'infanzia e di sperimentazioni senza confini. Ironico e prezioso il gioco delle "Bambole" permette di mettere in evidenza le caratteristiche delle finiture, il contrasto tra l'effetto metallico e la densità mat e la versatilità della produzione nell'assecondare la forma voluta. Nella collezione di vasi "Fluo" la ricerca si sviluppa tra variazioni di forme, profili e colori inusuali.

Game and research on finishes reveal a new identity for ceramics in the imagery of Ginevra Bocini, a young designer who graduated at Saint Martin's School in London, a world that is populated by childhood reminiscences and endless experimentation. The ironical and precious game of "Bambole-Dolls" underlines the features of the finishes, the contrast between the metallic effect and the matt density, the versatility of the production to achieve the desired shape. In the "Fluo" collection research develops into variations of forms, profiles and unusual colours.



bambole



ginevra bocini

GNV-10904 - Maria
H 33 cm
Limited Edition 199 pieces

GNV-10905 - Matilde
H 33 cm
Limited Edition 199 pieces

ginevra bocini

GNV-10907 - Anita
H 33 cm
Limited Edition 199 pieces

GNV-10908 - Carmela
H 36 cm
Limited Edition 199 pieces



ginevra bocini

GNV-10914 - Maria
H 33 cm
Limited Edition 199 pieces

GNV-10915 - Matilde
H 33 cm
Limited Edition 199 pieces



ginevra bocini

GNV-10917 - Anita
H 33 cm
Limited Edition 199 pieces

GNV-10918 - Carmela
H 36 cm
Limited Edition 199 pieces



ginevra bocini



fluo

ginevra bocini

GNV-10805 - Vase
H 54 cm - L 37 cm



ginevra bocini

GNV-10804 - Vase
H 54 cm - L 37 cm

GNV-10803 - Vase
H 54 cm - L 37 cm



ginevra bocini

GNV-10813 - Vase
H 30 cm - L 21 cm

GNV-10814 - Vase
H 30 cm - L 21 cm

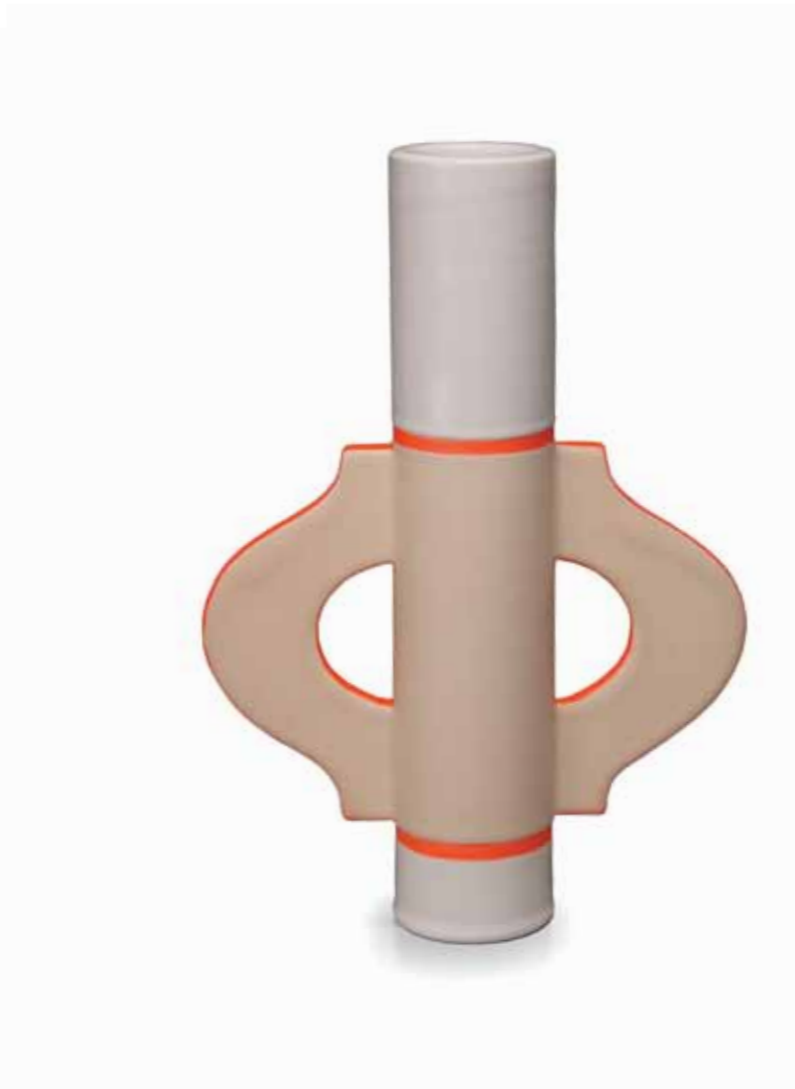
GNV-10812 - Vase
H 30 cm - L 21 cm

ginevra bocini

GNV-10811 - Vase
H 30 cm - L 21 cm

GNV-10809 - Vase
H 30 cm - L 21 cm

GNV-10810 - Vase
H 30 cm - L 21 cm



ginevra bocini

GNV-10806 - Vase
H 30 cm - L 21 cm

GNV-10808 - Vase
H 30 cm - L 21 cm

GNV-10807 - Vase
H 30 cm - L 21 cm



ronan & erwan bouroullec

"Lampalumina" è una delicata lampada da tavolo nata dall'interesse suscitato in Ronan ed Erwan Bouroullec dall'Allumina Ceramica, una ceramica tecnica di estrema sottigliezza. Il progetto nasce dalla volontà di fare collaborare le due aziende, Industrie Bitossi, produttore di questo materiale tecnologico e Bitossi Ceramiche, appartenenti allo stesso gruppo industriale, per mettere a confronto la peculiarità tecnica dell'allumina ceramica con l'esperienza artigianale della ceramica artistica. L'impiego di questo materiale, lasciato dai progettisti al suo stato grezzo per esaltarne la finitura vellutata e il colore immacolato, permette una grande duttilità di forma, estrema precisione e resistenza anche nei profili più esili. Frutto di lunghe ricerche e numerosi esperimenti Lampalumina, realizzata in tre diverse altezze, viene presentata in edizione limitata.

"Lampalumina" is a delicate table lamp that was born from the deep interest of Ronan and Erwan Bouroullec for Ceramic Alumina, a technical type of ceramic of extreme thinness. This project was conceived with the will of making possible a collaboration between two companies; Industrie Bitossi, manufacturer for this hi-tech material and Bitossi Ceramiche, both belonging to the same industrial group. This project faces the challenge of combining the technical features of Ceramic Alumina with the experience of artistic ceramic craft. The use of this material, that the designers wanted to leave in its natural and raw aspect to exalt its velvet-like soft touch and the purity of its white colour, enhances a great flexibility in shaping, an extreme sharpness and resistance even in its thinnest profiles. Lampalumina is the result of a long time of research and of many experiments and it is available in three sizes, in limited edition number.



lampalumina



BIT-1000 - Lamp

H 77 cm

Light powered - 2,8 W

Limited edition 49 pieces



BIT-1001 - Lamp

H 66 cm

Light powered - 2,8 W

Limited edition 49 pieces



BIT-1002 - Lamp

H 55 cm

Light powered - 2,8 W

Limited edition 49 pieces



Ogni lampada viene fornita di kit per sostituzione led
Each lamp is provided with a led replacement kit

fabio novembre

"Green line" era definita la linea di demarcazione che a Beirut, durante la guerra civile, separava le due opposte fazioni cristiana e musulmana. L'appellativo si riferiva alla colorazione che sembrò assumere il manto stradale a causa della crescita di arbusti e piante attraverso lo strato di asfalto. Ho visitato personalmente gli scheletri architettonici sui due lati della strada che portano ancora il segno dei buchi da proiettile dei cecchini appostati. Le azioni dell'uomo sono spesso incomprensibili. L'unica certezza è che su qualsiasi errore umano ricresce un fiore. A siglare una fine e salutare un inizio. C'è sempre un modo diverso di fare le cose, e il fiore lo sa bene. Fabio Novembre.

In Beirut during the civil war "Green Line" was the name of the line of demarcation separating the two opposing factions of Christians and Muslims. The name referred to the colouring that the street mantle seemed to take for the growth of shrubs and plants through the layer of the asphalt. I have personally visited the architectural skeletons on the two sides of the street, which still bear the signs of holes left by the bullets of the snipers who were posted there. Man's actions are often incomprehensible. The only certainty is that a flower will grow again on top of any human error. To put initials to an end and greet a beginning. There is always a different way of doing things. And the flower knows this well. Fabio Novembre.



Foto: Settimio Benedusi

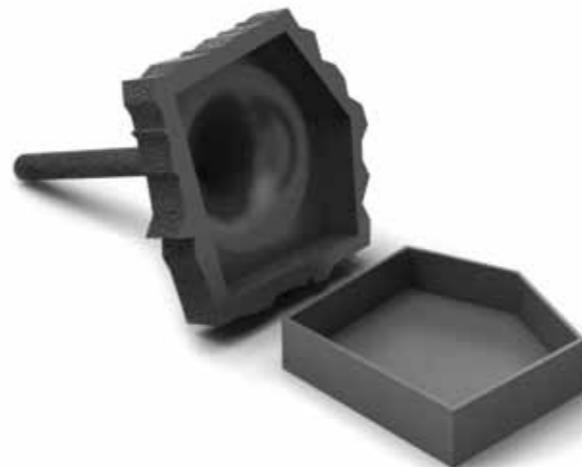
green line



fabio novembre

FNO-11003 - Vase n° 3
H 46 cm - L 36 cm - l 36 cm

FNO-11002 - Vase n° 2
H 46 cm - L 38,5 cm - l 23,5 cm



fabio novembre

FNO-11001 - Vase n° 1
H 40 cm - L 23 cm - l 24 cm

FNO-11005 - Vase n° 5
H 46 cm - L 42 cm - l 42 cm



luisa bocchietto

La collezione "Solo" nasce dall'individuazione di oggetti indipendenti, posti su un piedestallo per farne quasi delle piccole sculture, che possono vivere isolati o in gruppo, per assonanza: SoloUnoRosso, SoloDueBianco, SoloTreGiallo, oppure SoloLei e SoloLui. Sono forme iconiche o metaforiche a sottolineare una presenza e l'attenzione all'oggetto, un particolare oggetto: il vaso. Il tema è ricorrente per Luisa Bocchietto, che lo esplora nelle diverse dimensioni e materiali. La ceramica diventa occasione per dare voce all'attrazione della materia e al colore puro, cristallino.

"Solo" collection starts from identifying some independent objects, laid on a pedestal almost as a sculpture, which can stay alone or in a colour-matching group: SoloUnoRosso, SoloDueBianco, SoloTreGiallo or SoloLei and SoloLui. These are iconic or metaphorical shapes that seem to underline a presence and the focus on the object, a specific object: the vase. This is a recurring theme for Luisa Bocchietto, who explores it through different dimensions and materials. Ceramic is used as the opportunity for giving space to the attraction of the material and to pure, crystal colour.



solorosso/bianco/giallo



luisa bocchietto

LBO-11501 - Vase
H 30 cm - L 20 cm

LBO-11502 - Vase
H 40 cm - L 15 cm - L 15 cm



luisa bocchietto

LBO-11503 - Vase
H 30 cm - L 20 cm

luisa bocchietto



sololui/lei

luisa bocchietto

LBO-11505 - Vase
H 32 cm - L 15 cm

LBO-11504 - Vase
H 23 cm - Ø 20 cm



mario ferrarini

l'“Vasi Litigati” di Mario Ferrarini esprimono l'approccio ludico del design alla materia ceramica: si presentano come elementi dinamici, personalizzabili, relazionabili tra loro e con l'ambiente che li circonda. La collezione nasce con l'intento funzionale di contenere dei fiori ma anche con quello di creare dei piccoli paesaggi, scenografie variabili di reciproci rapporti. Ogni vaso si compone di due parti; un bacino e un cappello che, adagiato sul precedente, può essere orientato diversamente per comunicare con il compagno o con l'ambiente. Si generano così situazioni variabili a piacimento: due cappelli ugualmente orientati indicano l'attenzione rivolta in uno stesso punto; due orientati reciprocamente per un dialogo comune; due divergenti perché, temporaneamente, “litigati”, in una dinamica che coinvolge l'utilizzatore.

The “Vasi Litigati-Quarrelling Vases” by Mario Ferrarini express a playful approach to the ceramic material: they appear as dynamical elements, customisable, interacting with each other and with the surrounding environment. The collection was created with the functional aim to contain flowers but also to create small landscapes, variable sets to represent social relationships. Each vase is made of two parts: a container and a hat, laid upon the container, that can be oriented in many different ways for communicating with the comrade or with the environment. In this way different situations can be generated at will; two hats oriented towards the same direction mean sharing attention for the same goal, similarly oriented for a common dialogue, or they can be diverging meaning that they are temporarily “quarrelling”, in a general dynamic where the end-user can interact.



mario ferrarini

MFN-11604 - Vase
H 23 cm - Ø 29 cm

MFN-11603 - Vase
H 31 cm - Ø 29 cm

mario ferrarini

MFN-11602 - Vase
H 23 cm - Ø 19 cm

MFN-11600 - Vase
H 39 cm - Ø 19 cm

MFN-11601 - Vase
H 32 cm - Ø 19 cm



mario ferrarini

MFB-11602 - Vase
H 23 cm - Ø 19 cm

MFB-11600 - Vase
H 39 cm - Ø 19 cm

MFB-11601 - Vase
H 32 cm - Ø 19 cm

mario ferrarini

MFB-11604 - Vase
H 23 cm - Ø 29 cm

MFB-11603 - Vase
H 31 cm - Ø 29 cm



garth roberts

L'elaborazione formale di Garth Roberts lavora sulla superficie, sulla profondità e sul colore; due versioni di un unico vaso che gioca sulla trasparenza. Una sorta di nastro che nasconde o rivela un contenitore interno, indipendente, con colore a contrasto.

The formal elaboration by Garth Roberts acts on surfaces, depth and colours; two versions of the same vase that plays on transparency. A sort of ribbon hiding and revealing an inner independent container in a contrasting colour.

RGA-102 - Wrap Vase
H 35 cm

RGA-101 - Wrap Vase
H 35 cm



wrap





10300 - Vase
H 36 cm - Ø 18 cm
Limited edition 299 pieces

MZA-10301 - Vase
H 30 cm - Ø 20 cm
Limited edition 299 pieces

MZA-10302 - Vase
H 30 cm - Ø 16 cm
Limited edition 299 pieces



george sowden



10513/10503 - Vase
H 52 cm
Limited edition 299 pieces



10510/10500 - Vase
H 48 cm
Limited edition 299 pieces

10512/10502 - Vase
H 49 cm
Limited edition 299 pieces



10511/10501 - Vase
H 44 cm
Limited edition 299 pieces

natalie du pasquier

10602 - Vase
H 45 cm
Limited edition 299 pieces

10601 - Vase
H 50 cm
Limited edition 299 pieces

10600 - Vase
H 57 cm
Limited edition 299 pieces



palma & vannicola

12062 - Vase
H 24 cm - L 24 cm - P 6 cm
Limited edition 299 pieces

12060 - Vase
H 24 cm - L 24 cm - P 6 cm
Limited edition 299 pieces

12061 - Vase
H 24 cm - L 24 cm - P 6 cm
Limited edition 299 pieces



collezione arkitektura

La serie Arkitektura, realizzata dalla mano di Aldo Londi, maestro d'arte per la ceramica, comprende forme animali, riassunte da segni sintetici, quasi simbolici, declinate in pochi tratti e in colori essenziali: il bianco, il nero, il platino. Soggetti che a distanza di anni mantengono intatta la loro freschezza espressiva. Quasi un bestiario domestico, un'allegoria della natura: uccellini, pesci, gatti creati per essere docili compagni di percorso.

The collection ARKitektura was created by Aldo Londi, ceramicist Art master, and it features animal shapes, simplified into synthetic almost symbolic signs combined in a few sketches and essential colours: white, black and platinum. After so many years these subject still maintain alive their initial freshness of expression. They almost represent a domestic bestiary, an allegory of nature: birds, fishes, cats conceived to be like sweet companions of our voyage.



9KK-1801 - Bird
H 21cm

9KK-1803 - Bird
H 21cm

9KK-1802 - Bird
H 21cm

9KK-1800 - Bird
H 21cm

9KP-1803 - Bird
H 21cm

9KP-1802 - Bird
H 21cm

9KP-1801 - Bird
H 21cm

9KP-1800 - Bird
H 21cm



□ 2JW-310 - Couple of Birds
H 21/18 cm

■ 2JY-310 - Couple of Birds
H 21/18 cm

AAA30-1000 - Couple of Birds

2JW-311 - Couple of Fishes □
H 32/20 cm

2JY-311 - Couple of Fishes ■
H 32/20 cm



■ available also in black

□ 2JW-318 - Cat
H 25 cm - L 18 cm

■ 2JY-311 - Cat
H 25 cm - L 18 cm

□ 2JW-312 - Cat
L 32 cm

■ 2JY-312 - Cat
L 32 cm



■ available also in black

2JW-316 - Fish □
L 36 cm

2JY-316 - Fish ■
L 36 cm

2JW-317 - Fish □
H 13 cm - L 21 cm

2JY-317 - Fish ■
H 13 cm - L 21 cm



□ available also in white



■ available also in black



2JY-319 - Horse
H 14 cm - L 16 cm

2JW-319 - Horse
H 14 cm - L 16 cm

2JW-315 - Couple of Hen
H 19/13 cm

2JY-315 - Couple of Hen
H 19/13 cm

2JW-313 - Cock
H 17 cm - L 22 cm

2JY-313 - Cock
H 17 cm - L 22 cm

2JW-314 - Bird
H 10 cm - L 14 cm

2JY-314 - Bird
H 10 cm - L 14 cm



available also in white

available also in black

collezione seta



AAA18-2115 - Vase
H 40 cm - Ø 16 cm

AAA18-2105 - Vase
H 28 cm - Ø 14 cm

AAA18-2112 - Vase
H 40 cm - Ø 18

AAA18-2102 - Vase
H 28 cm - Ø 16



AAA18-2113 - Vase
H 43 cm - Ø 7 cm

AAA18-2103 - Vase
H 34 cm - Ø 6 cm

AAA18-2111 - Vase
H 45 cm - Ø 10 cm

AAA18-2101 - Vase
H 36 cm - Ø 10 cm

AAA18-2106 - Vase
H 25 cm - Ø 12

AAA18-2104 - Vase
H 25 cm - Ø 15



collezione metropolis

AAA63-2000 - Vase
H 57 cm - Ø 11,5 cm

AAA63-2001 - Vase
H 41 cm - Ø 11,5 cm



AAA65-2000 - Vase
H 57 cm - Ø 11,5 cm

AAA65-2001 - Vase
H 41 cm - Ø 11,5 cm



AAA63-2002 - Vase
H 21 cm - Ø 23 cm

AAA63-2003 - Centerpiece
H 14 cm - Ø 31 cm

AAA65-2002 - Vase
H 21 cm - Ø 23 cm

AAA65-2003 - Centerpiece
H 14 cm - Ø 31 cm



collezione lui e lei

AAA71-4000 - Vase
H 60 cm - Ø 9 cm

AAA71-4001 - Vase
H 45 cm - Ø 9 cm

AAA71-4002 - Vase
H 37,5 cm - Ø 12 cm

AAA71-4003 - Vase
H 24,5 cm - Ø 12 cm

AAA71-4004 - Bowl
H 8 cm - Ø 30 cm



Certificato di garanzia

Ogni pezzo della nostra collezione è stato fatto a mano da maestri ceramisti. Anche le decorazioni sono dipinte a mano, pezzo per pezzo, con preziosi smalti e ricotture a fuoco. Eventuali piccole imperfezioni che si possono riscontrare sono il segno dell'esecuzione artigianale e per tanto testimoniano l'originalità del prodotto. Ogni oggetto è accompagnato dal certificato di garanzia che ne attesta l'unicità.

Certificate of guarantee

Every piece of our collection has been made by hand by master ceramicists. Also decorations have been painted by hand, piece by piece, with precious glazes and firings. Small imperfections that sometimes can be noticed witness the originality and the craft manufacturing process of the product. Every object is provided with a certificate stating the uniqueness of the object.



BITOSSI CERAMICHE srl

via A. Gramsci, 16

50056 Montelupo Fiorentino (FI)

tel +39 0571 51403 - fax +39 0571 519281

info@bitossiceramiche.it - www.bitossiceramiche.it

MADE IN ITALY



